

ماچربی گیر ۳ مرحله ای فایبرگلاس FRP Grease Trap

چربی گیر ها وسیله هایی هستند که برای جداسازی روغن و چربی قبل از ورود به چاه جذبی طراحی و اجرا می شوند. یکی از مهمترین مشکلات ایجاد شده در آشپزخانه های صنعتی، تجمع روغن و چربی در سیستم های زهکش و چاه می باشد که باعث ایجاد گرفتگی و انسداد خواهد شد.

شرکت **MTgroup** با تکیه بر دانش فنی متخصصان خود اقدام به طراحی و ساخت سیستم های چربیگیر از جنس فایبر گلاس با راندمان بالا نموده است.

کارکرد دستگاه چربی گیر شرکت MTgroup

روغن و چربیهای همراه فاضلاب داغ را با کاهش سرعت و سرد کردن، جدا کرده و فاضلاب سرد بدون روغن و چربی از چربی گیر خارج میشود.

۱- جلوگیری از ورود روغن و چربی از فاضلاب به منهول ها و دیواره های چاه جاذب (مسدود شدن و گرفتگی لوله های انتقال و چاه جاذب)

۲- جلوگیری از پر شدن سریع چاه جاذب به دلیل ورود ذرات معلق نظیر برنج، پلاستیک، درب نوشابه و ...

۳- پایین آوردن بار آلودگی فاضلاب برای ورود به مراحل بعد تصفیه خانه (در تصفیه خانه های بتنی و فلزی - بالا بردن راندمان تصفیه خانه)



◀ جدول مشخصات فنی چربی گیرهای تولیدی MTgroup

MODEL	Capacity	Length	Width	Height	Inlet&
	Liter	cm	cm	cm	Outlet
MTG30	30	48	35	55	2"
MTG 60	60	65	45	55	2"
MTG 120	120	100	55	55	2"
MTG 180	180	117	65	55	2"
MTG 500	500	75	70	100	3"
MTG 750	750	115	70	100	3"
MTG 1000	1000	100	100	110	4"
MTG 1500	1500	145	100	110	4"
MTG 2000	2000	200	100	110	4"
MTG 2500	2500	200	100	135	5"
MTG 3000	3000	240	100	135	5"
MTG 3500	3500	270	100	135	5"
MTG 4000	4000	200	150	140	6"
MTG 5000	5000	250	150	140	6"
MTG 6000	6000	300	150	140	6"

مزایای چربی گیر از جنس فایبرگلاس تولیدی

۱- تعبیه یک عدد سبد آشغال گیر از جنس فایبرگلاس و مش بندی فلزی برای جلوگیری از ورود آشغال و ذرات معلق به تانک و در نتیجه جلوگیری از پر شدن تانک چربی گیر فایبرگلاس

۲- کنترل خروجی با استفاده از تیوپ تثبیت کننده برای دادن زمان کافی جهت جدا شدن ذرات روغن و چربی

۳- قابلیت اتصال به لوله های پوش فیت در فلنج های ورودی و خروجی

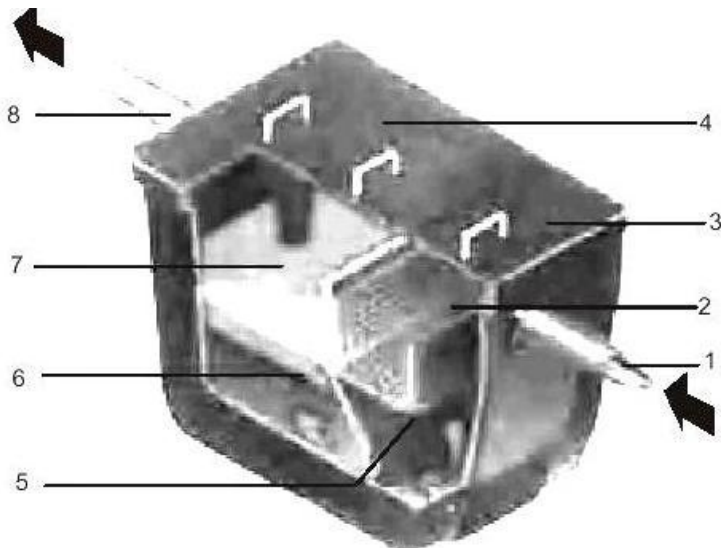
۴- آب بندی کامل مخزن و جلوگیری از نفوذ هرگونه آلودگی به محیط

۵- راندمان بالا در حذف روغن و چربی تا حدود ۹۸٪

۶- گارانتی کامل و بدون شرط مخازن فایبرگلاس

۷- هزینه بسیار پایین تر و اقتصادی تر نسبت به اجرای سنتی

۸- قابلیت مدفون شدن در زیر زمین



- ۱- ورودی از آشپزخانه
- ۲- سبد غبرال
- ۳- درپوش سبد غبرال
- ۴- درپوش نظافت کرد
- ۵- سرعت گیر
- ۶- بالا و پایین کننده
- ۷- سرباره چربی
- ۸- خروجی به فاضلاب